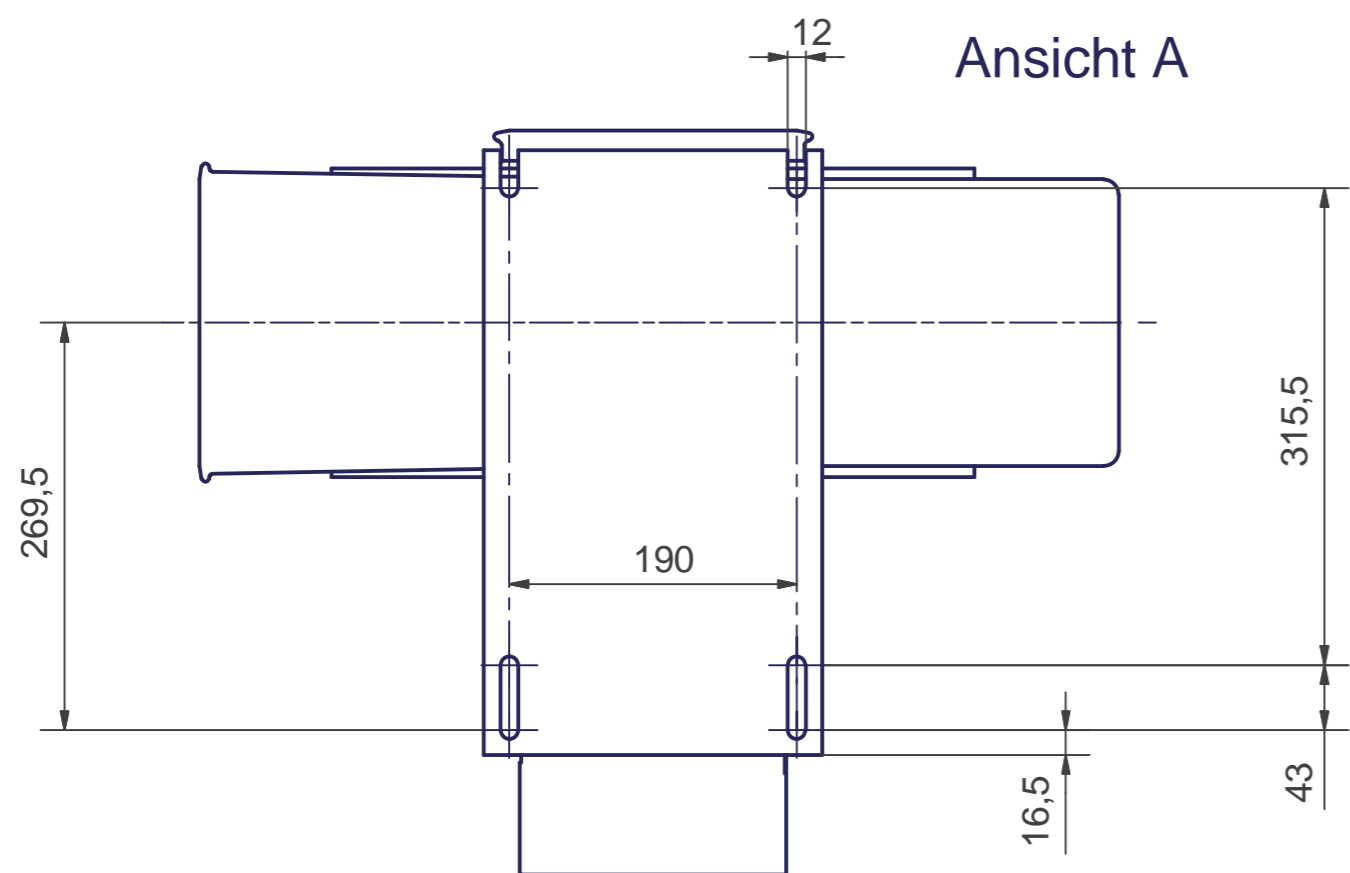
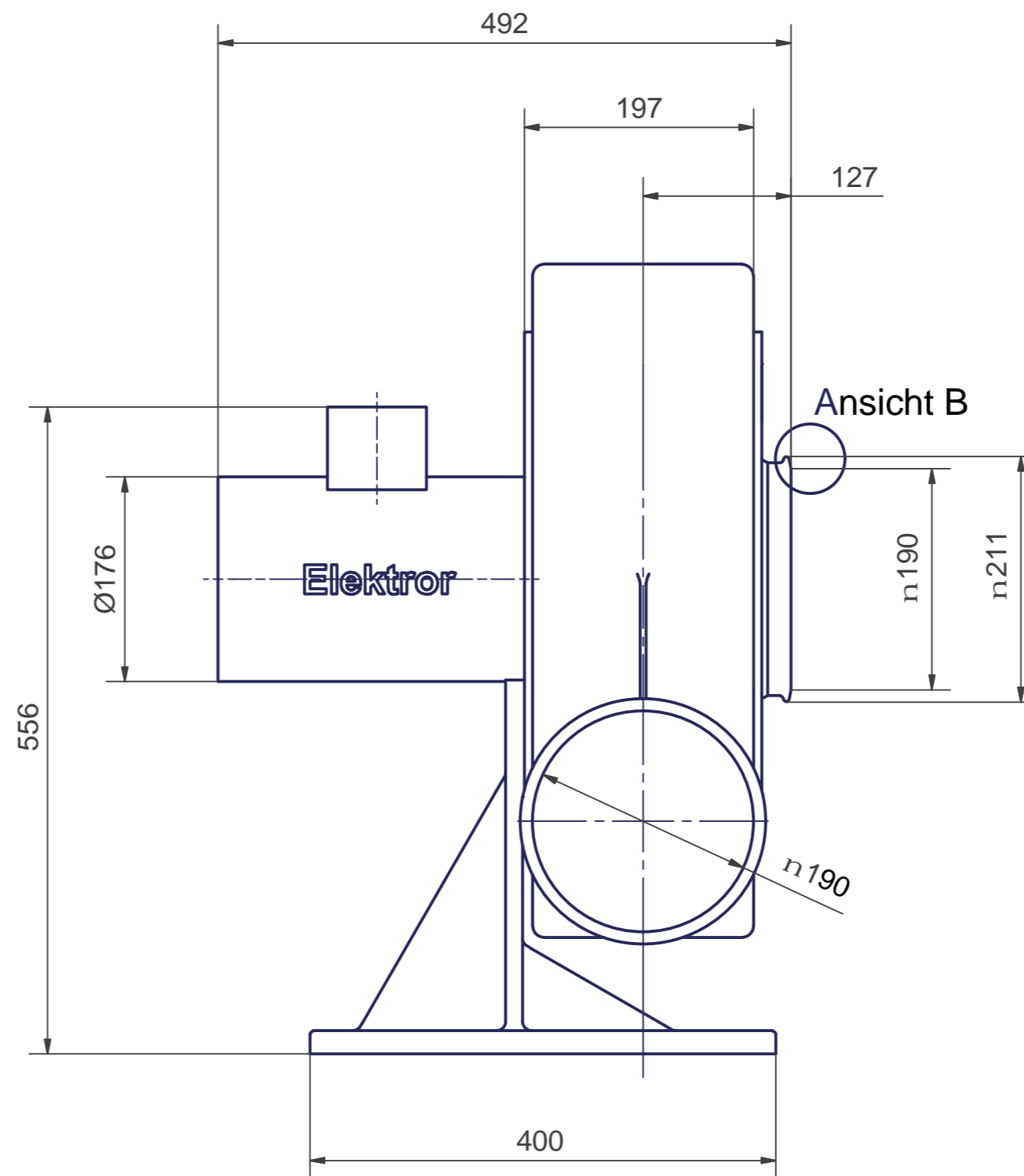


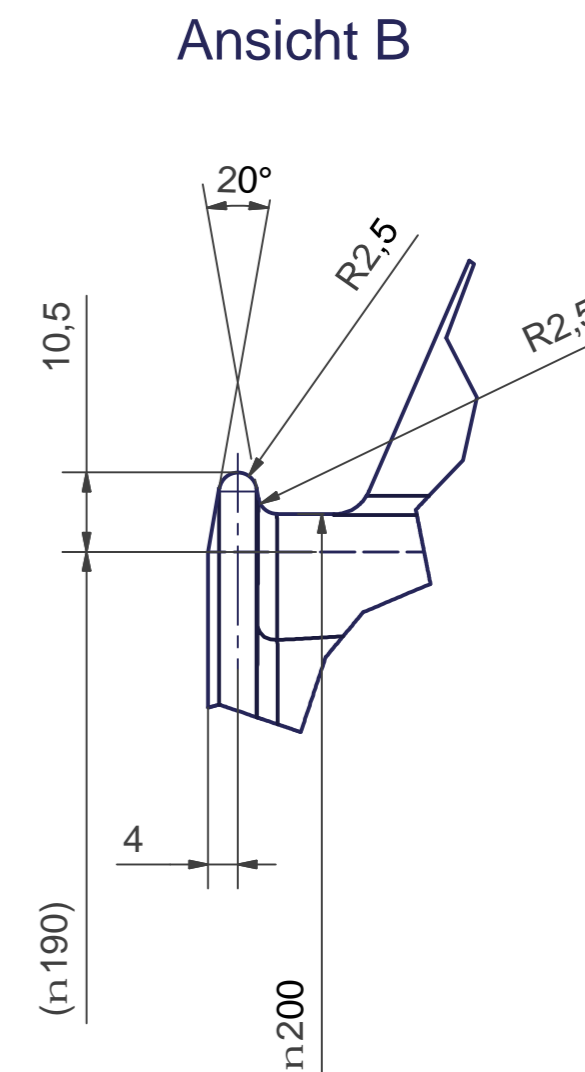
Ansicht A ↑



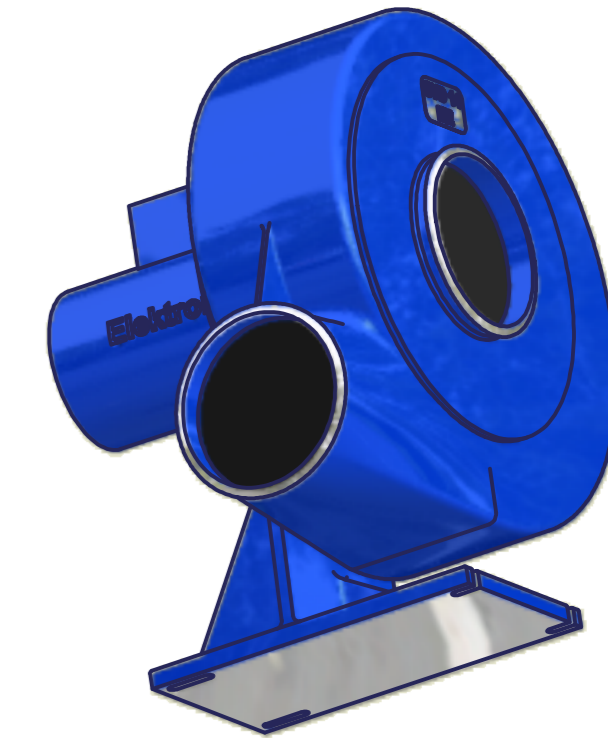
Ansicht A



Ansicht B



Ansicht B



Maße in mm unverbindlich. Änderungen vorbehalten

Ohne unsere Genehmigung darf diese Zeichnung nicht kopiert oder vervielfältigt, auch nicht dritten Personen, insbesondere Wettbewerbern mitgeteilt oder zugänglich gemacht werden. Widerrechtliche Benutzung durch den Empfänger oder Dritte hat zivil- und strafrechtliche Folgen.				
Allgemeintoleranzen DIN ISO 2768-mk		Werkstückkanten DIN ISO 13715		
Gußtolenzen DIN 1688:		Außenkanten $-0,4$		Innenkanten $+0,2$
Werkstoff		Rohmaß	Gewicht	Maßblatt
Maßstab		Datum	Name	<b>Elektor</b> aircsystems gmbh
1:5		Bearb. 10.01.2011	MAF	
		Gepr.		
SVD 14			01-TB-10315	Index
Stellung Ar, BG 90LL, IE2			Ersatz für	
EDV Nr. 01-TB-10315			Ersetzt durch	
			Plotdatum	10.01.11