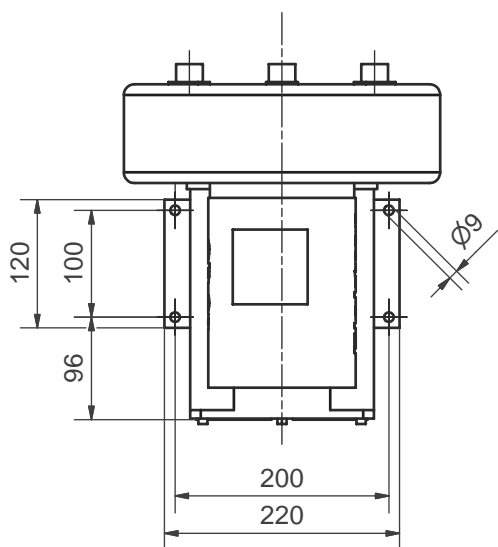


3 Anschlagpuffer M6 120° versetzt



Maße in mm unverbindlich

Ohne unsere Genehmigung darf diese Zeichnung nicht kopiert oder vervielfältigt, auch nicht dritten Personen, insbesondere Wettbewerbern mitgeteilt oder zugänglich gemacht werden. Widerrechtliche Benutzung durch den Empfänger oder Dritte hat zivil- und strafrechtliche Folgen.				
Allgemeintoleranzen DIN ISO 2768-mk		Werkstückkanten DIN 6784		
Gußtoleranzen DIN 1688:		Außenkanten                  Innenkanten		
Werkstoff		Rohmaß	Gewicht	Maßblatt
Maßstab		Datum	Name	Modell-Nr.
1:5		Bearb. 11.04.2005	SK	<b>Elektor</b> Karl W. Müller ESSLINGEN
		Gepr. 11.04.2005	SK	
EDV Nr.		TB-0491		Index
		SD 2n		A
		Ersatz für		
		Ersetzt durch		
		Plotdatum 11.04.05		