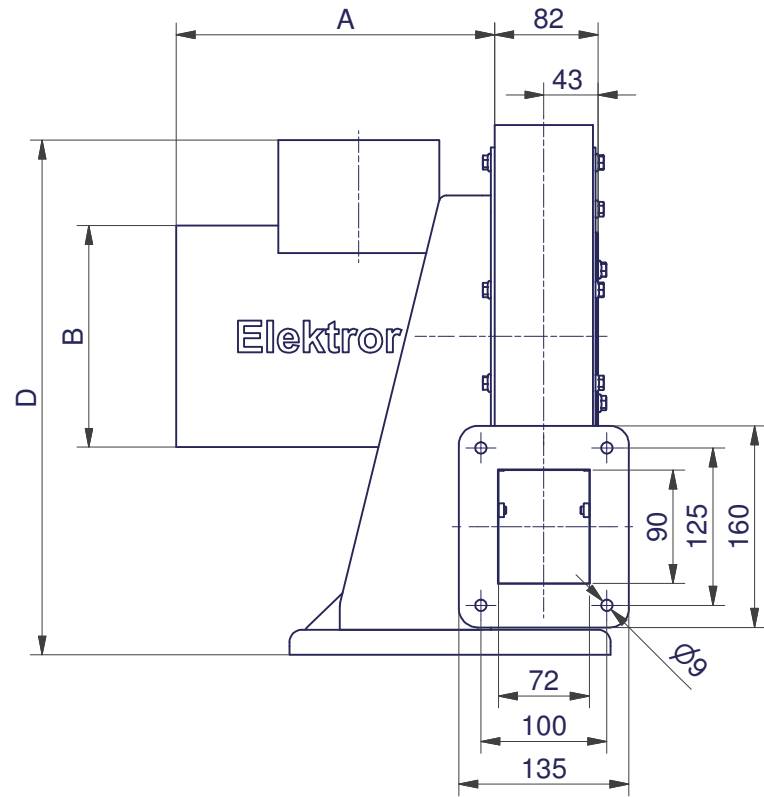
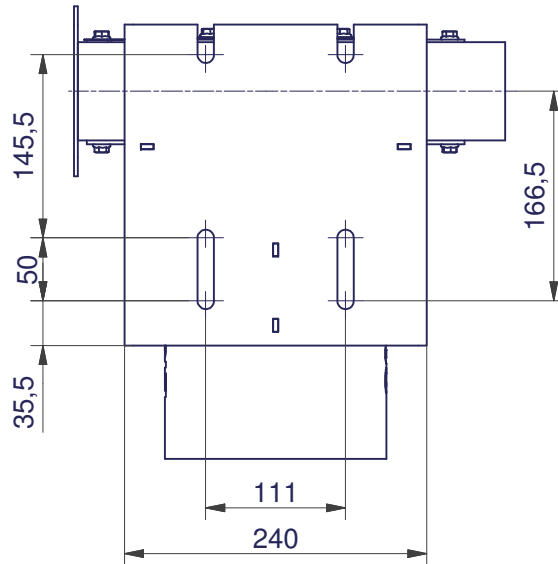
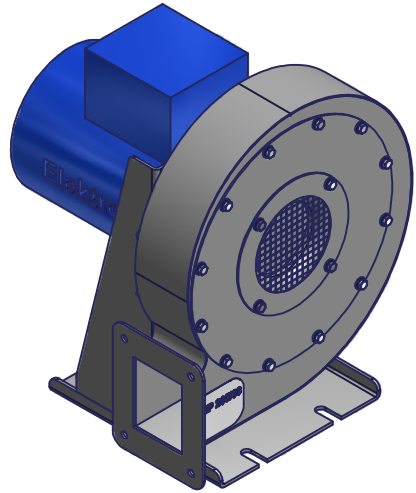


Ansicht A



A ↑

Ventilator	Motor	A	B	C	D
S-HP 265/33	BG 80S, 1,1kW	236	156	253	409
S-HP 265/33	BG 80L, 1,5kW	236	156	253	409
S-HP 265/33	BG 90S, 2,2kW	257	176	253	409



Maße in mm unverbindlich. Änderungen vorbehalten.

Ohne unsere Genehmigung darf diese Zeichnung nicht kopiert oder vervielfältigt, auch nicht dritten Personen, insbesondere Wettbewerbern mitgeteilt oder zugänglich gemacht werden. Widerrechtliche Benutzung durch den Empfänger oder Dritte hat zivil- und strafrechtliche Folgen.					
Allgemeintoleranzen DIN ISO 2768-mk		Werkstücktoleranzen DIN ISO 13715			
Gußtoleranzen DIN 1688:		Außenkanten $-0,4$		Innenkanten $+0,2$	
Werkstoff	Rohmaß	Gewicht	Modell-Nr.	Maßblatt	
Maßstab	Datum	Name	Elektor airsystms gmbh		
	Bearb.	ML			
	Gepr.	ML			
S-HP			01-TB-18190		
265/33-100/1,1,1,5,2,2			Ersatz für		
EDV Nr. 01-TB-18190			Ersetzt durch		
			Plottedatum 22.01.15		