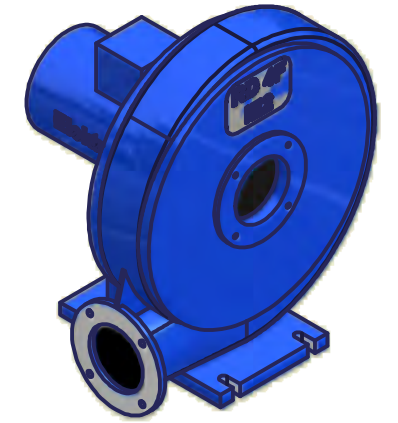
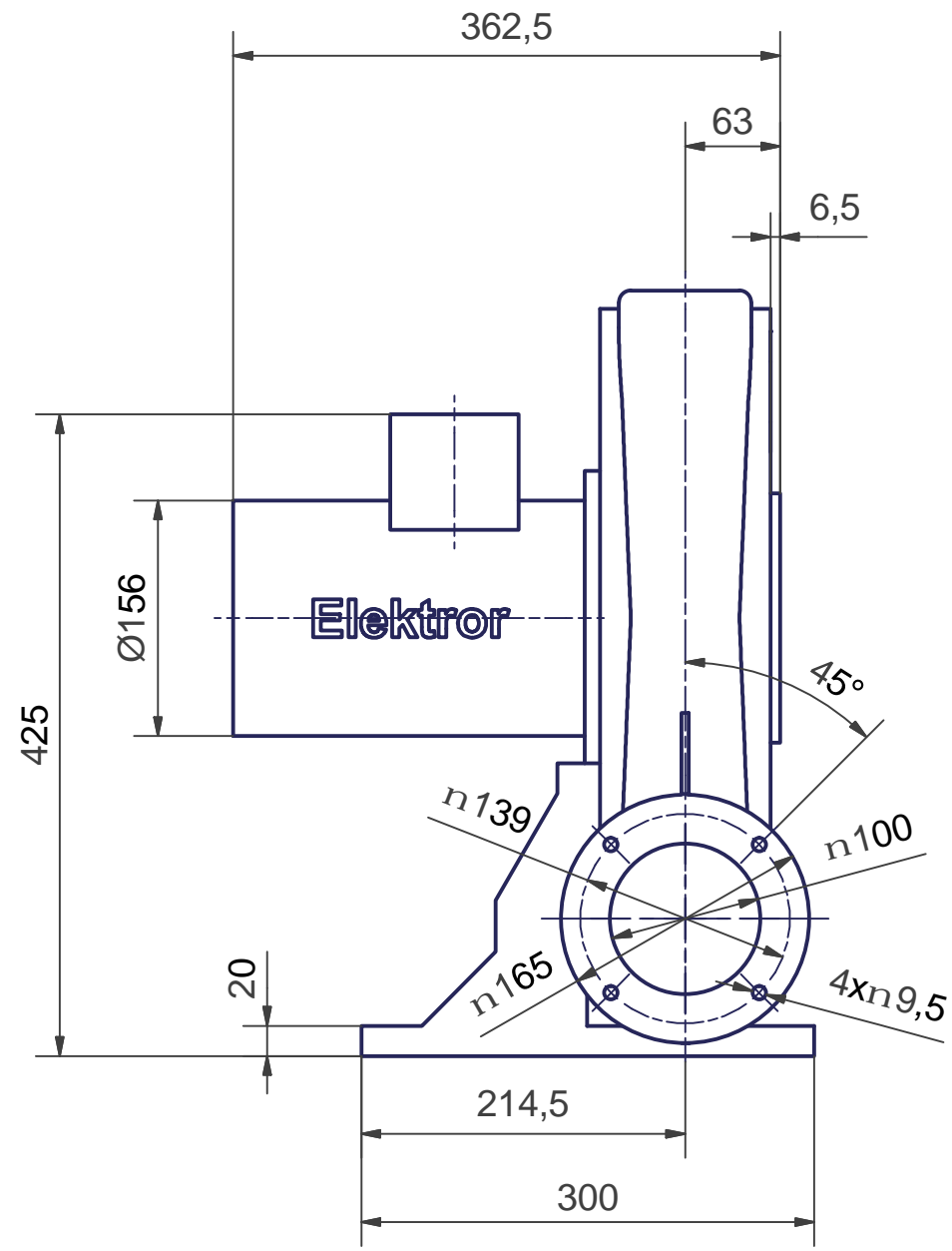
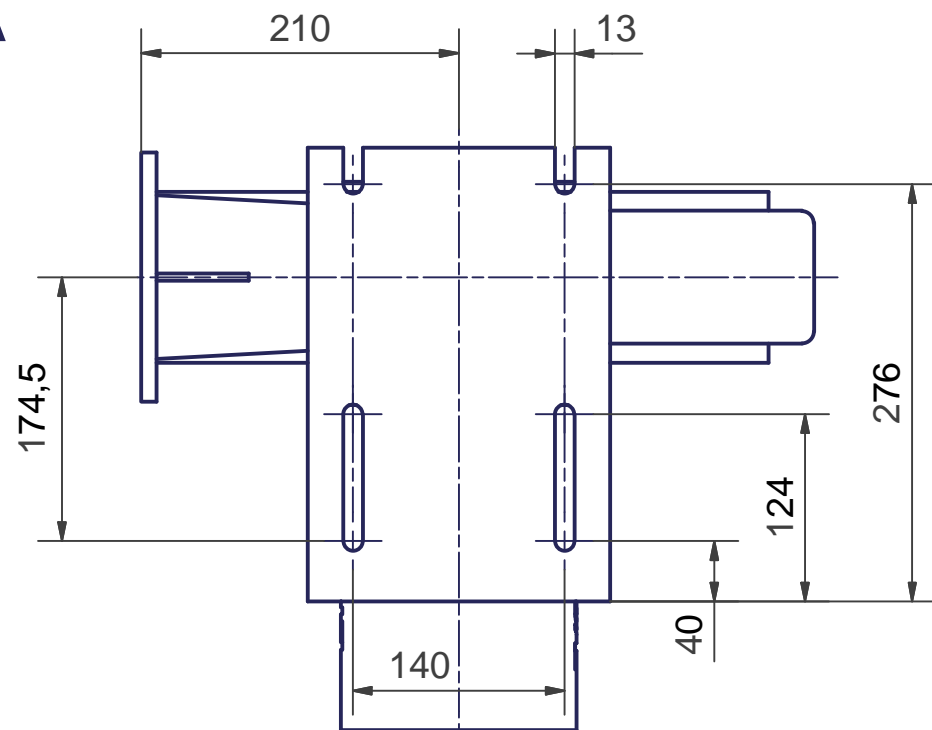


↑ Ansicht A

Ansicht A



Maße in mm unverbindlich. Änderungen vorbehalten.

Ohne unsere Genehmigung darf diese Zeichnung nicht kopiert oder vervielfältigt, auch nicht dritten Personen, insbesondere Wettbewerbern mitgeteilt oder zugänglich gemacht werden. Widerrechtliche Benutzung durch den Empfänger oder Dritte hat zivil- und strafrechtliche Folgen.				
Allgemeintoleranzen DIN ISO 2768-mk		Werkstückkanten DIN 6784		
Gußtoleranzen DIN 1688:		Außenkanten Innenkanten		
Werkstoff		Rohmaß	Gewicht	Maßblatt
Maßstab		Datum	Name	Modell-Nr.
1:5		Bearb. 07.01.2011	MAF	Elektor airsystems gmbh
Gepr.				
RD 4F		01-TB-10260		Index
Stellung Ar, BG 80S, IE2		Ersatz für		
EDV Nr. 01-TB-10260		Ersetzt durch		
		Plotdatum 10.01.11		