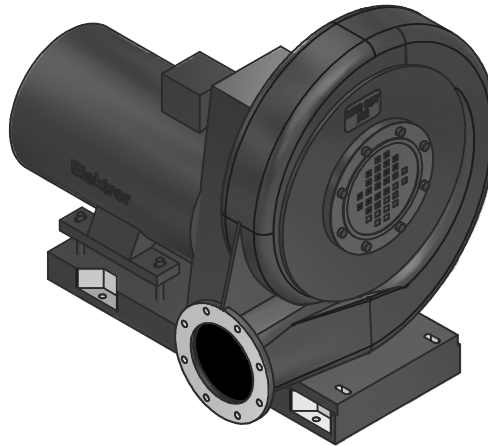
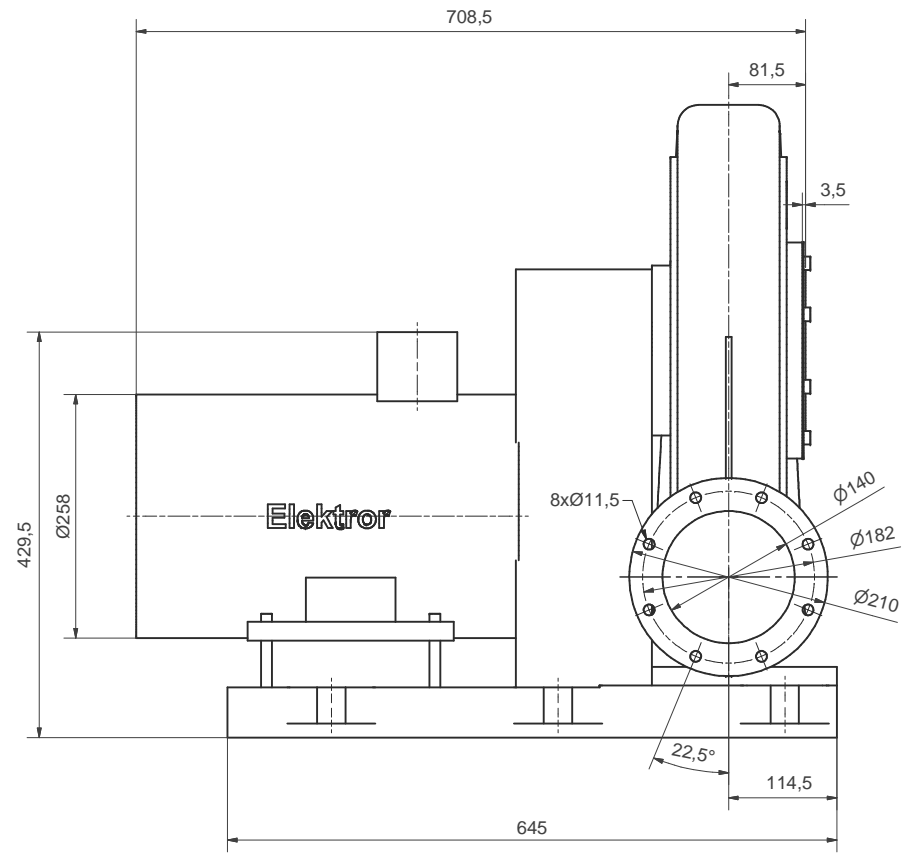
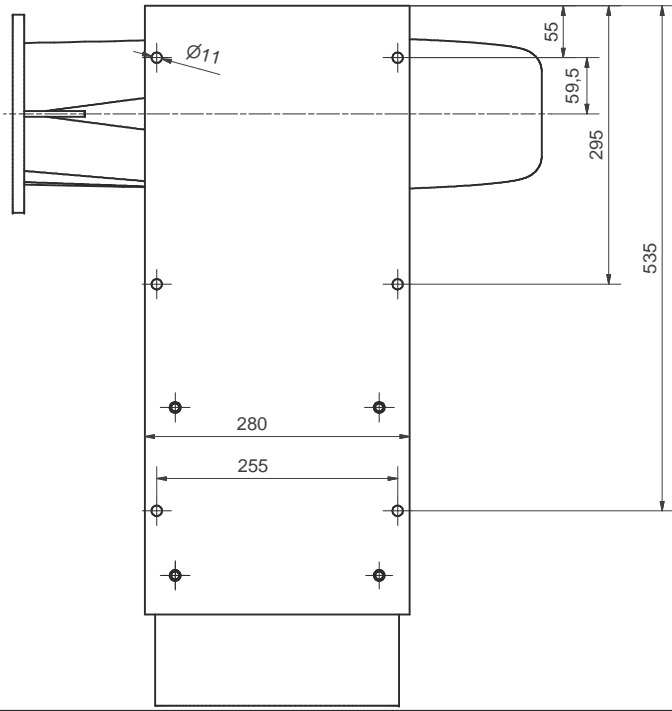


Ansicht A

Ansicht A



Ohne unsere Genehmigung darf diese Zeichnung nicht kopiert oder vervielfältigt, auch nicht dritten Personen, insbesondere Wettbewerbern mitgeteilt oder zugänglich gemacht werden. Widerrechtliche Benutzung durch den Empfänger oder Dritte hat zivil- und strafrechtliche Folgen.				
Allgemeintoleranzen DIN ISO 2768-mk		Werkstücktoleranzen DIN ISO 13715		
Gußtoleranzen DIN 1688:		Außenkanten $-0,4$		Innenkanten $+0,2$
Werkstoff	Rohmaß	70,668 kg	Modell-Nr.	Maßblatt
Maßstab	Datum	Name	Elektor airsystems gmbh	
	Bearb. 25.01.2011	MAF		
	Gepr. 25.01.2011	MAF		
HRD 65/7		01-TB-10205		Index
Stellung Ar, BG 132SL, IE2		Ersatz für		
EDV Nr. 01-TB-10205		Ersetzt durch		
		Plottedatum 09.12.11		