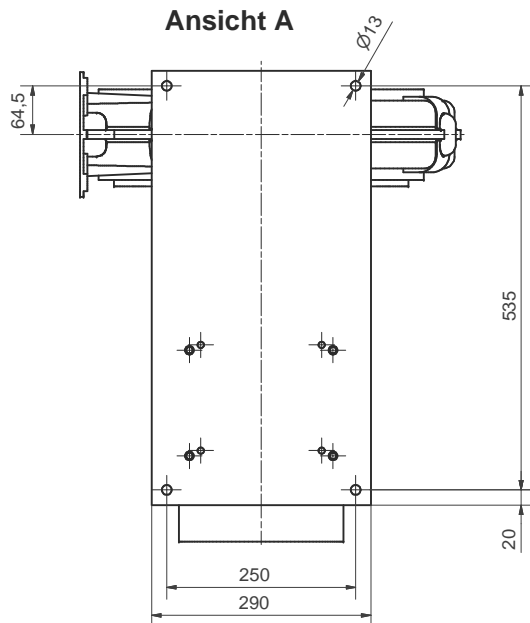
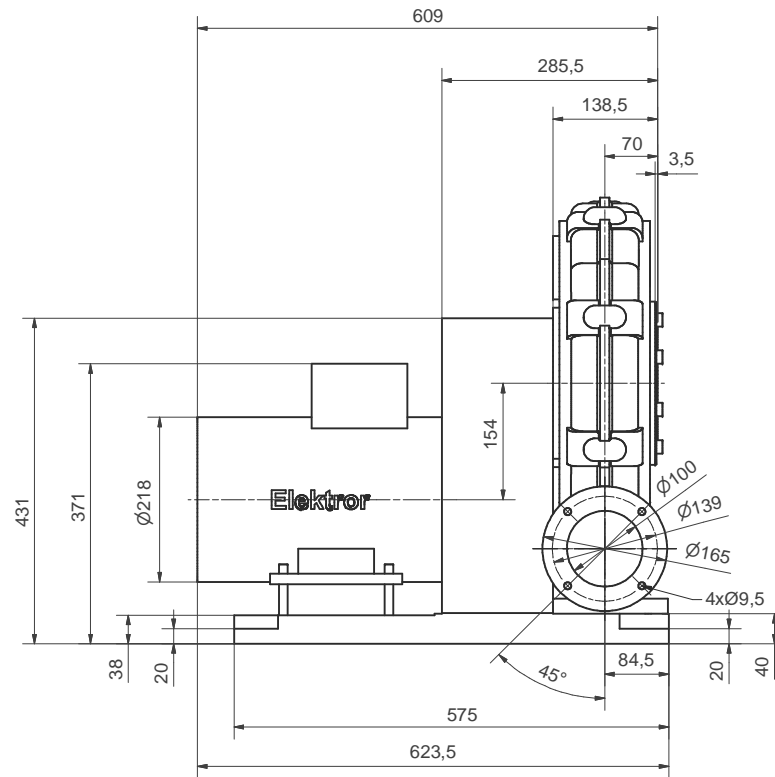
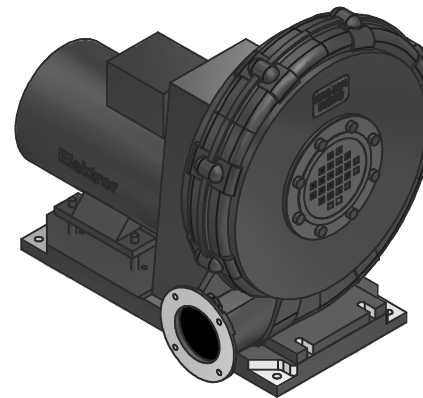


Ansicht A



Ansicht A



Maße in mm unverbindlich. Änderungen vorbehalten.

Allgemeintoleranzen DIN ISO 2768-mk				Werkstücktoleranzen DIN ISO 13715			
Gußtoleranzen DIN 1688:				Außenkanten		Innenkanten	
				-0,4		+0,2	
Werkstoff		Rohmaß		Gewicht		Modell-Nr.	
						Maßblatt	
						Bemerkung	
Maßstab		Datum		Name		<b>Elektor</b> airsystms gmbh	
1:5		25.08.2014		FLO			
		25.08.2014		FLO			
HRD 60/4 Stellung Ar, BG 112L, IE2/IE3				01-TB-10155 Ersetzt für Ersetzt durch		Index A	
EDV Nr. 01-TB-10155A				Plotdatum		25.08.14	