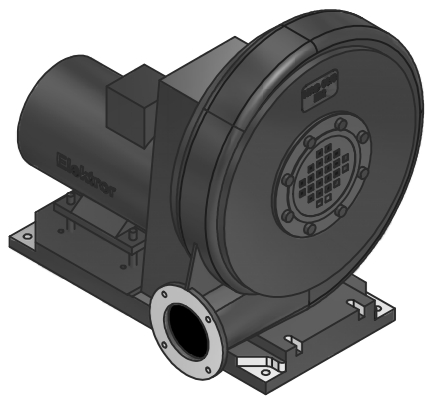
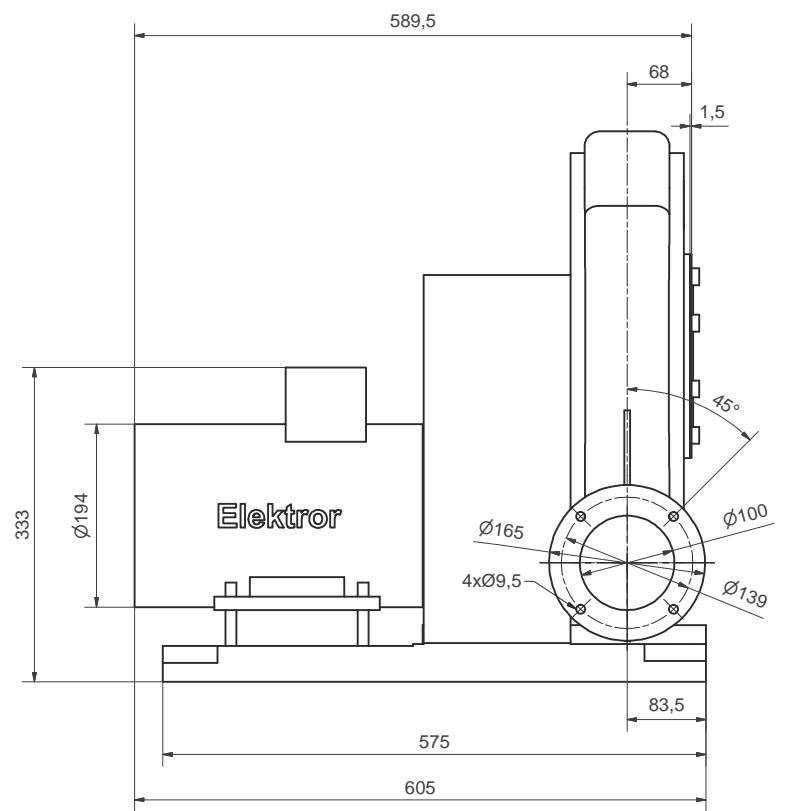
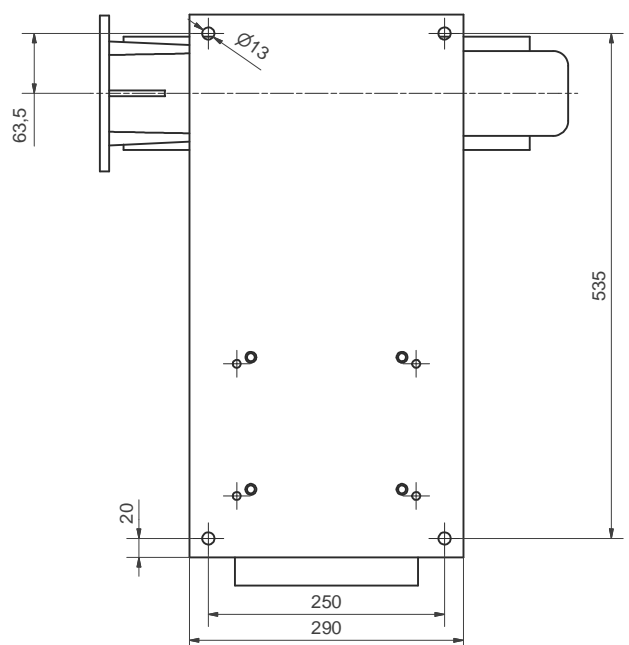


Ansicht A

Ansicht A



Ohne unsere Genehmigung darf diese Zeichnung nicht kopiert oder vervielfältigt, auch nicht dritten Personen, insbesondere Wettbewerbern mitgeteilt oder zugänglich gemacht werden. Widerrechtliche Benutzung durch den Empfänger oder Dritte hat zivil- und strafrechtliche Folgen.				
Allgemeintoleranzen DIN ISO 2768-mk		Werkstücktoleranzen DIN ISO 13715		
Gußtoleranzen DIN 1688:		Außenkanten		Innenkanten
Werkstoff	Rohmaß	52,139 kg	Modell-Nr.	Maßblatt
Maßstab	Datum	Name	<b>Elektor</b> airsystems gmbh	
	Bearb.	MAF		
	Gepr.	MAF		
HRD 60/3		01-TB-10151		Index
Stellung Ar, BG 100LL, IE2		Ersetzt für		
EDV Nr. 01-TB-10151		Ersetzt durch		
		Plottedatum 09.12.11		