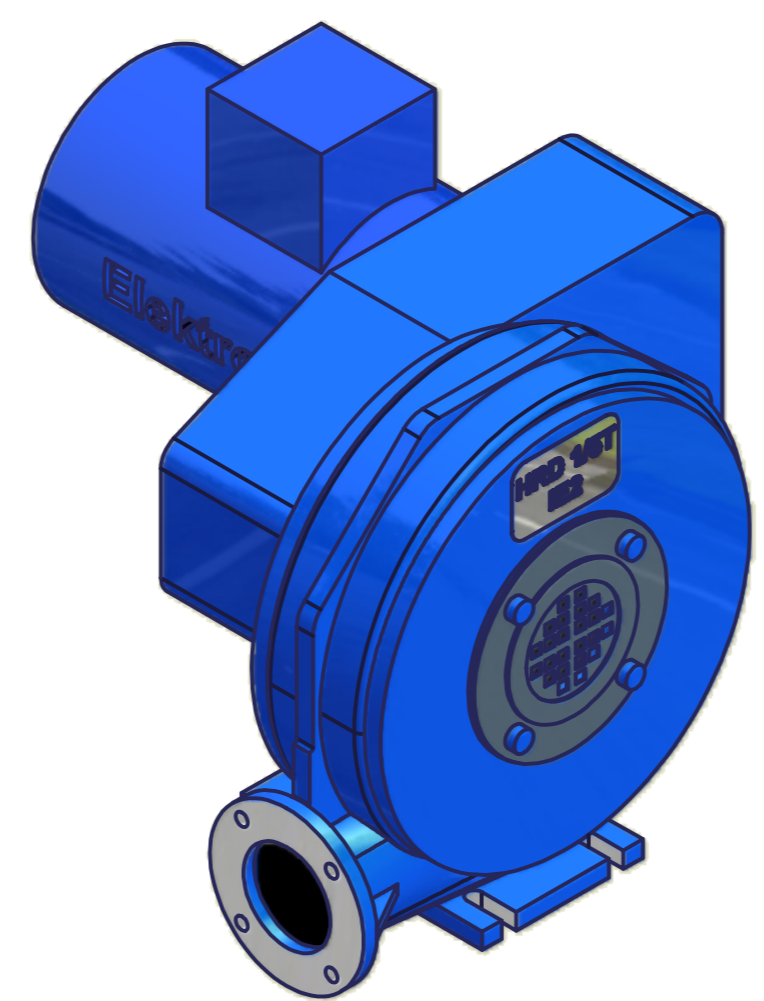
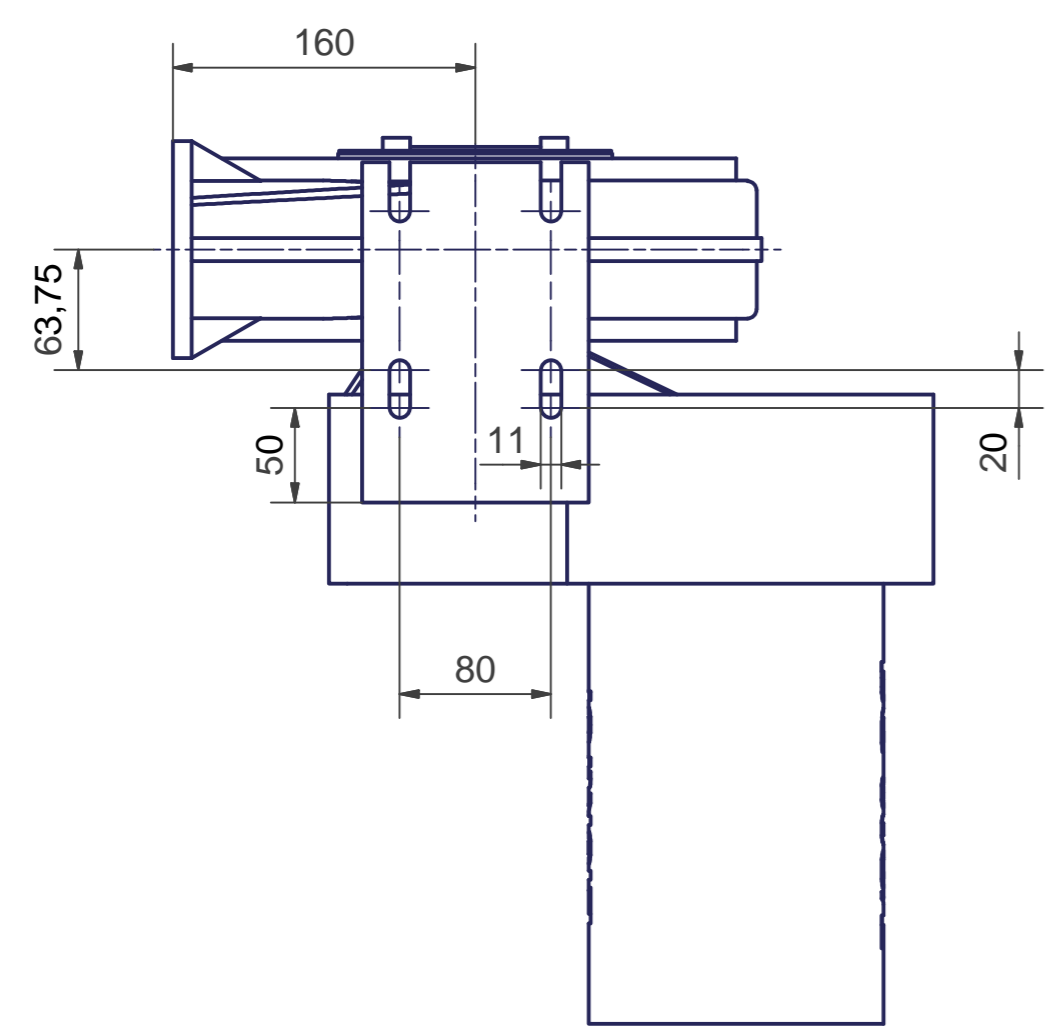


Ansicht A



| | | | | |
|---|------------------|-------------------------------|--------------------|------------------------------------|
| Ohne unsere Genehmigung darf diese Zeichnung nicht kopiert oder vervielfältigt, auch nicht dritten Personen, insbesondere Wettbewerbern mitgeteilt oder zugänglich gemacht werden. Widerrechtliche Benutzung durch den Empfänger oder Dritte hat zivil- und strafrechtliche Folgen. | | | | |
| Allgemeintoleranzen DIN ISO 2768-mk | | Werkstückkanten DIN ISO 13715 | | |
| Gußtoleranzen DIN 1688: | | Außenkanten $-0,4$ | | Innenkanten $+0,2$ |
| Werkstoff | Rohmaß | 18,044 kg | Gewicht | Maßblatt |
| | | | Modell-Nr. | Bemerkung |
| | Maßstab | Datum | Name | Elektorr airsystems gmbh |
| | 1:1 | Bearb. 03.01.2011 | MAF | |
| | Gepr. 05.01.2011 | MAF | | |
| HRD 1/5T | | | 01-TB-10106 | |
| Stellung Ar, BG 80L, IE2 | | | Ersatz für | |
| EDV Nr. 01-TB-10106 | | | Ersetzt durch | |
| | | | Plotdatum 07.01.11 | |
| | | | Index | |