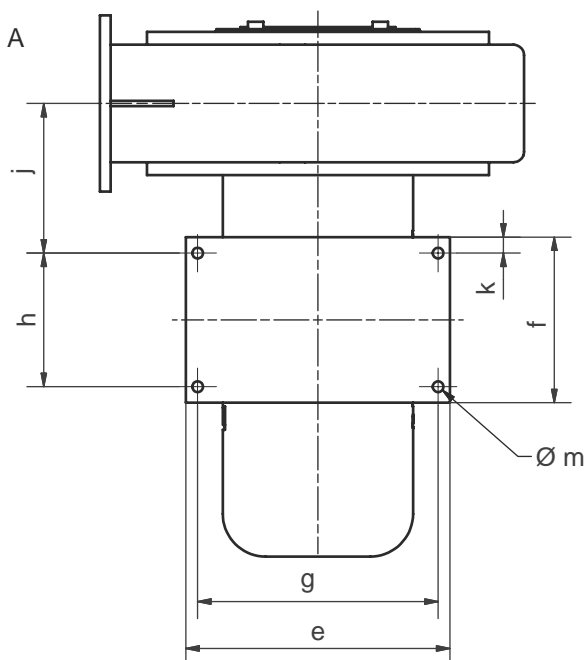


Ansicht A



Maße in mm unverbindlich, Änderungen vorbehalten

| Ventilator | Motorbaugr. | a | b | Ø c | d | e | f | g | h | j | k | Ø m |
|----------------------|-------------|-------|-------|------|-----|-----|-----|-----|-----|-----|----|-----|
| HRD 16T FU-105 / 1,5 | BG 80S | 425,5 | 409,5 | Ø158 | 165 | 232 | 136 | 208 | 100 | 117 | 18 | Ø10 |
| HRD 16T FU-105 / 2,2 | BG 90S | 495,5 | 419 | Ø178 | 155 | 247 | 155 | 225 | 125 | 140 | 15 | Ø10 |
| HRD 16T FU-105 / 3,0 | BG 90L | 495,5 | 419 | Ø178 | 155 | 247 | 155 | 225 | 125 | 140 | 15 | Ø10 |

Ohne unsere Genehmigung darf diese Zeichnung nicht kopiert oder vervielfältigt, auch nicht dritten Personen, insbesondere Wettbewerbern mitgeteilt oder zugänglich gemacht werden. Widerrechtliche Benutzung durch den Empfänger oder Dritte hat zivil- und strafrechtliche Folgen.

| | | |
|-------------------------------------|-------------------------------|--------------------|
| Allgemeintoleranzen DIN ISO 2768-mk | Werkstückkanten DIN ISO 13715 | |
| Gußtoleranzen DIN 1688: | Außenkanten $-0,4$ | Innenkanten $+0,2$ |

| | | | | | |
|------------------------|--|-------------------|---------|------------------------------------|------------|
| Werkstoff | | Rohmaß | Gewicht | Modell-Nr. | Maßblatt |
| Maßstab | | Datum | Name | Elektor airsistemas gmbh | |
| 1:5 | | Bearb. 17.02.2009 | GH | | |
| | | Gepr. 27.04.2011 | GH | | |
| HRD 16T FU-105...-Atex | | | | 01-TB-7298 | Index A |
| EDV Nr. 01-TB-7298 | | | | Ersatz für | |
| | | | | Ersetzt durch | |
| | | | | Plotdatum | 27.04.11 |