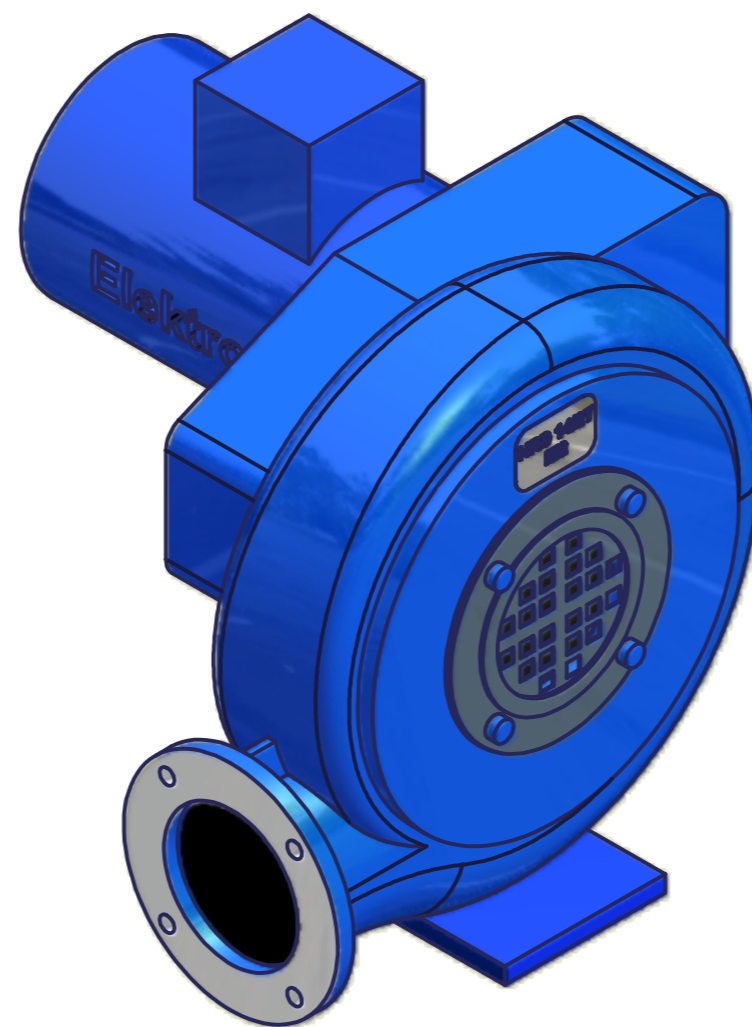
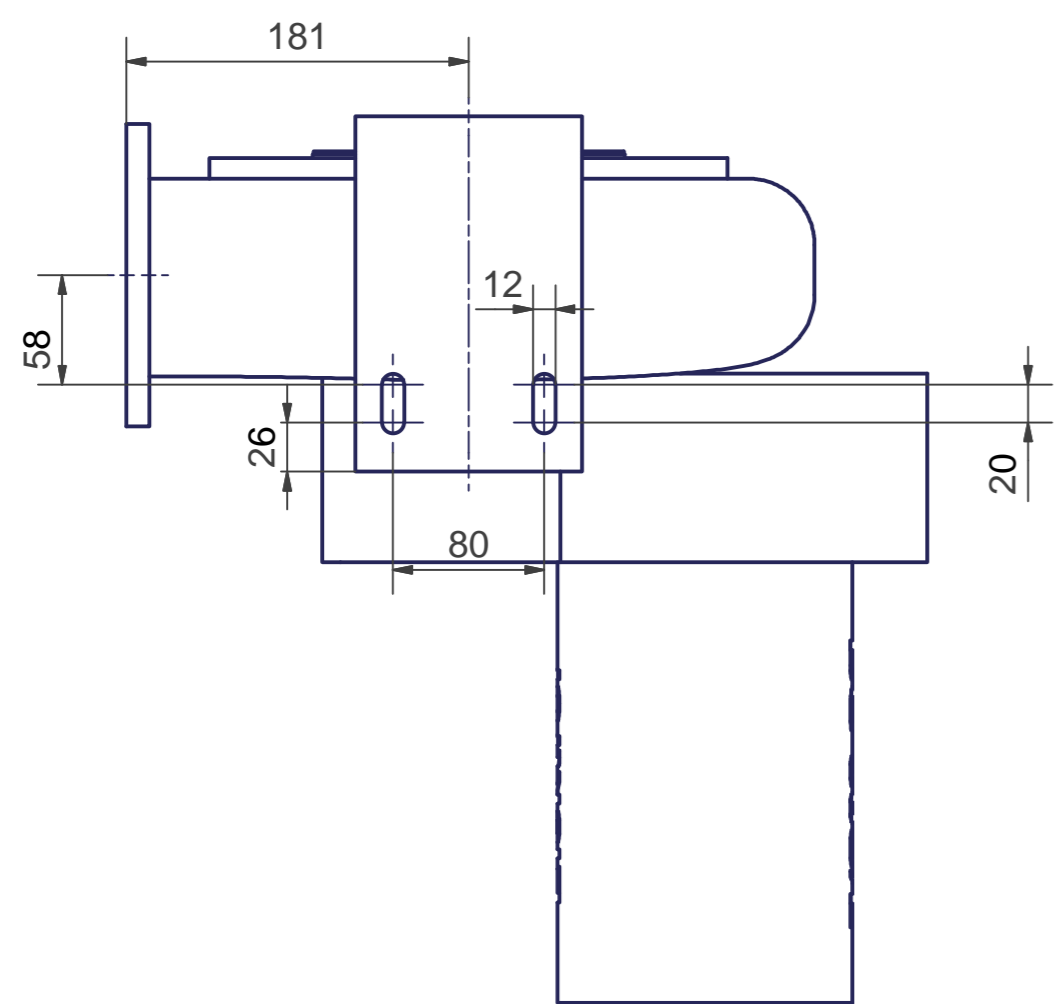


Ansicht A



Ohne unsere Genehmigung darf diese Zeichnung nicht kopiert oder vervielfältigt, auch nicht dritten Personen, insbesondere Wettbewerbern mitgeteilt oder zugänglich gemacht werden. Widerrechtliche Benutzung durch den Empfänger oder Dritte hat zivil- und strafrechtliche Folgen.				
Allgemeintoleranzen DIN ISO 2768-mk		Werkstückkanten DIN ISO 13715		
Gußtoleranzen DIN 1688:		Außenkanten $-0,4$		Innenkanten $+0,2$
Werkstoff	Rohmaß	22,455 kg	Gewicht	Maßblatt
			Modell-Nr.	Bemerkung
	Maßstab	Datum	Name	<b>Elektor</b> airsystems gmbh
	1:1	Bearb. 03.01.2011	MAF	
		Gepr. 05.01.2011	MAF	
HRD 14/2T			01-TB-10126	
Stellung Ar, BG 80L, IE2			Ersatz für	
EDV Nr. 01-TB-10126			Ersetzt durch	
			Plotdatum 07.01.11	
			Index	