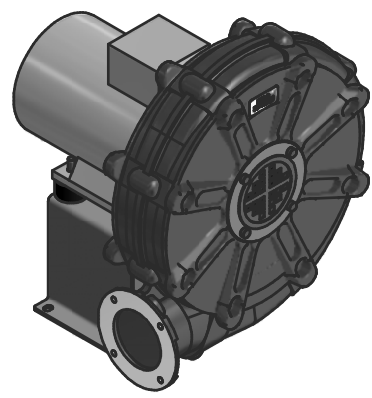
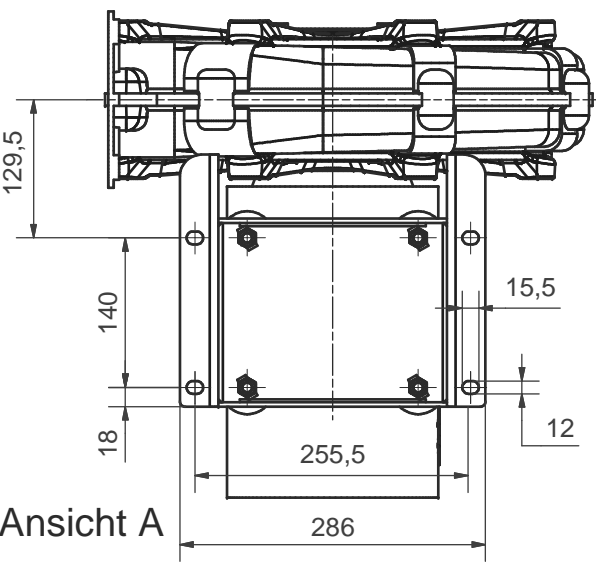


**Gummipuffer**

**Achtung:**  
Gummipuffer nicht auf Scherung belasten.  
Nur mit horizontaler Motorwelle betreiben.



Maße in mm unverbindlich. Änderungen vorbehalten.

Ohne unsere Genehmigung darf diese Zeichnung nicht kopiert oder vervielfältigt, auch nicht dritten Personen, insbesondere Wettbewerbern mitgeteilt oder zugänglich gemacht werden. Widerrechtliche Benutzung durch den Empfänger oder Dritte hat zivil- und strafrechtliche Folgen.				
Allgemeintoleranzen DIN ISO 2768-mk		Werkstückkanten DIN ISO 13715		
Gußtoleranzen DIN 1688:		Außenkanten $-0,4$		Innenkanten $+0,2$
Werkstoff		Rohmaß	Gewicht	Maßblatt
Maßstab		Datum	Name	Modell-Nr.
1:5		Bearb. 17.06.2014	FLO	<b>Elektor</b> airsystems gmbh
		Gepr. 12.08.2014	FLO	
HRD 2 FU 130/7,5				Index A
Stellung Ar, BG 100L				02-TB-2172
EDV Nr. 02-TB-2172A				Ersatz für
				Ersetzt durch
				Plotdatum 12.08.14