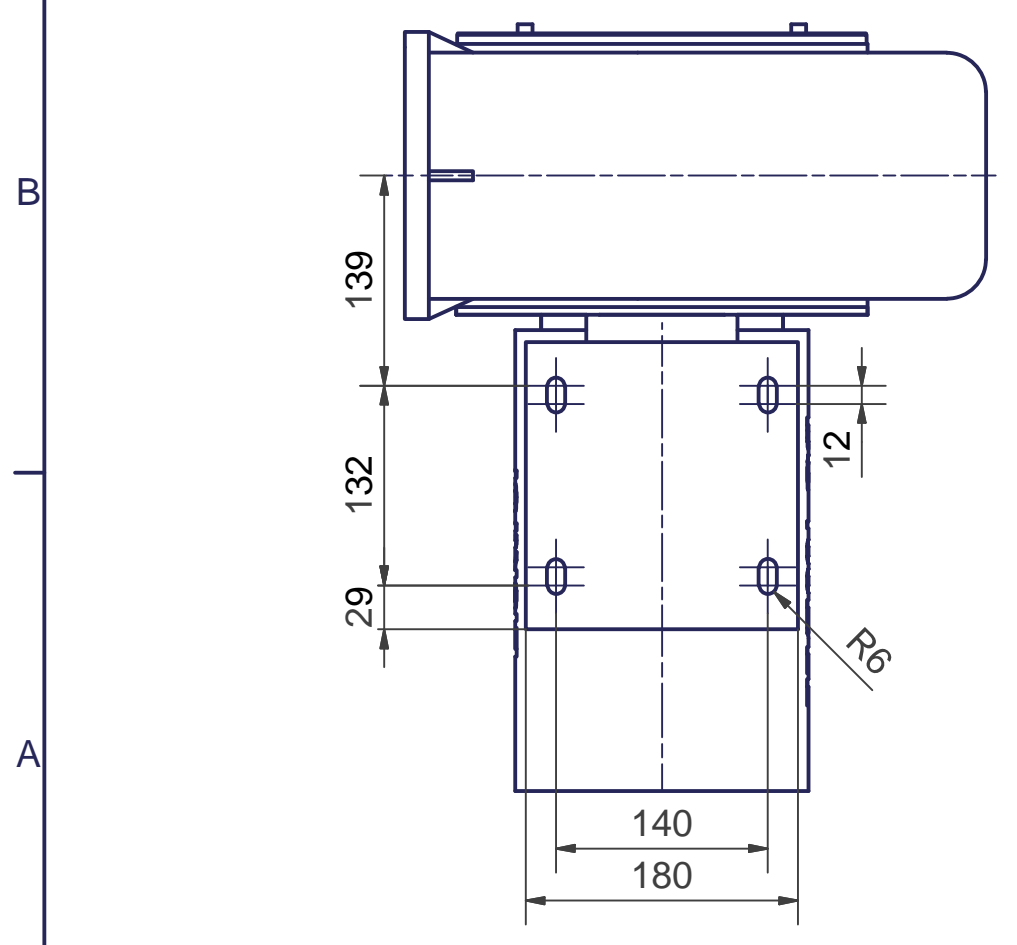


Ansicht A



Maße in mm unverbindlich. Änderungen vorbehalten.

Ohne unsere Genehmigung darf diese Zeichnung nicht kopiert oder vervielfältigt, auch nicht dritten Personen, insbesondere Wettbewerbern mitgeteilt oder zugänglich gemacht werden. Widerrechtliche Benutzung durch den Empfänger oder Dritte hat zivil- und strafrechtliche Folgen.				
Allgemeintoleranzen DIN ISO 2768-mk		Werkstückkanten DIN 6784		
Gußtoleranzen DIN 1688:		Außenkanten $-0,4$	Innenkanten $+0,2$	
Werkstoff		Rohmaß	Gewicht	Maßblatt
Maßstab		Datum	Name	Modell-Nr.
1:5		Bearb. 21.12.2010	MAF	Bemerkung
		Gepr. 22.12.2010	MAF	
D 082			Elektor	
Stellung Ar, BG 100LL, IE2			airsystems gmbh	
EDV Nr. 02-TB-0139			02-TB-0139	Index
			Ersatz für	
			Ersetzt durch	
			Plotdatum	29.04.11