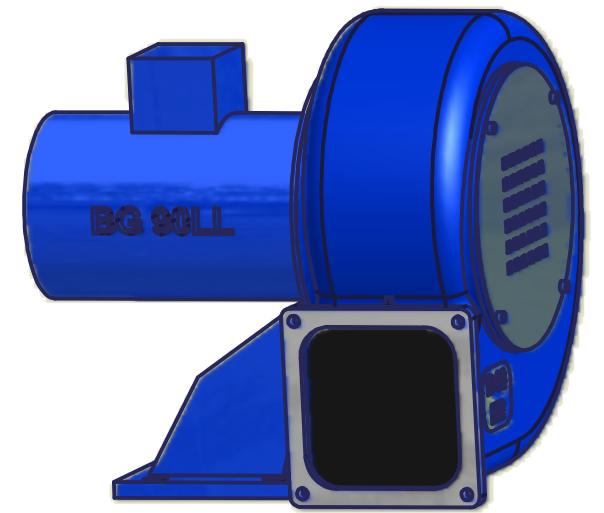
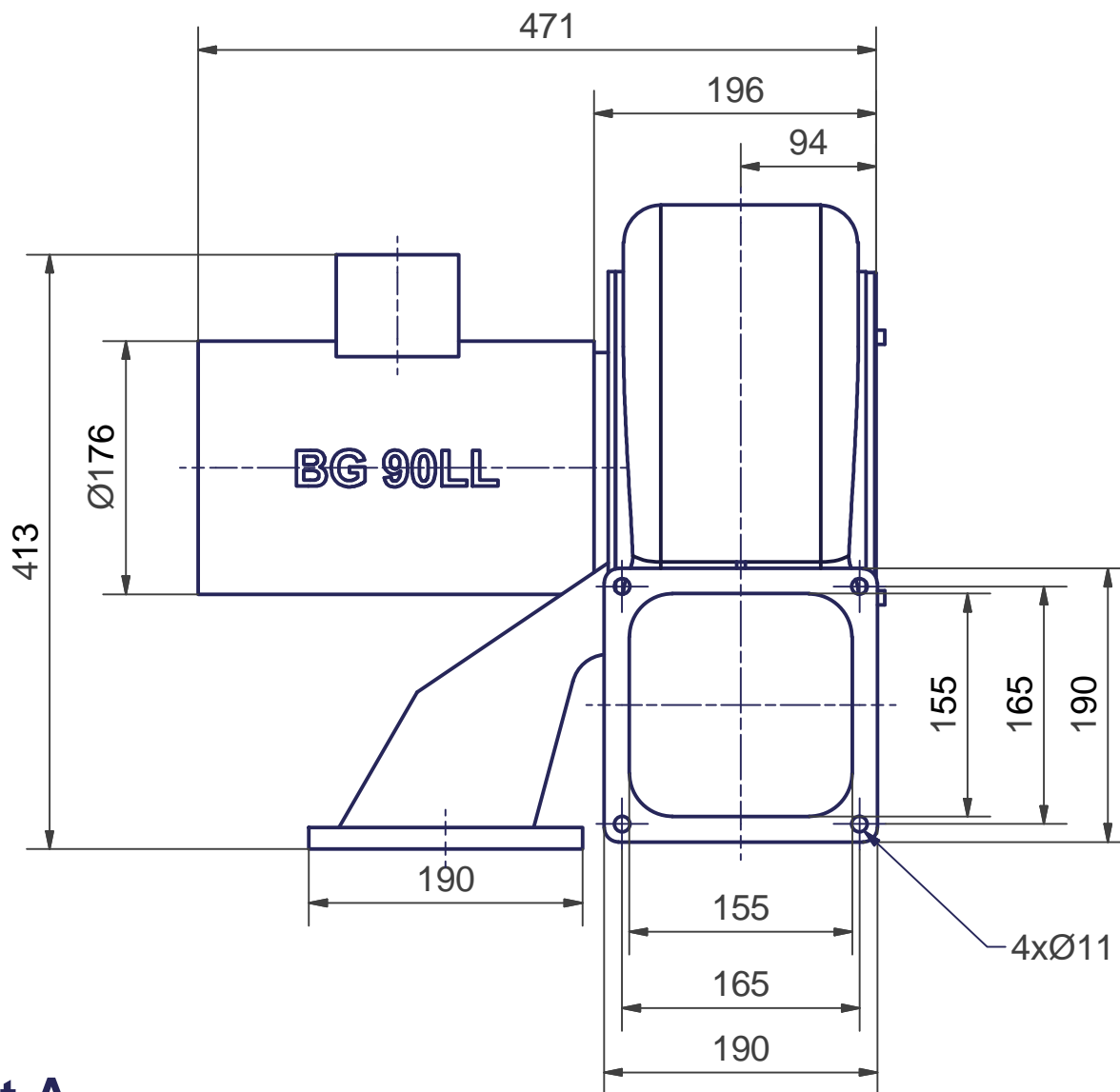
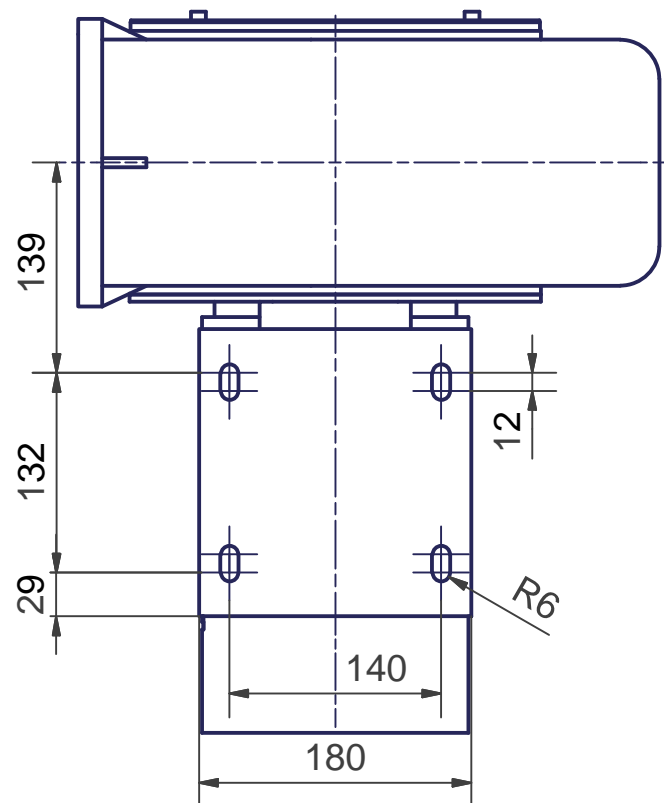


↑ **Ansicht A**

Ansicht A



Maße in mm unverbindlich. Änderungen vorbehalten.

Ohne unsere Genehmigung darf diese Zeichnung nicht kopiert oder vervielfältigt, auch nicht dritten Personen, insbesondere Wettbewerbern mitgeteilt oder zugänglich gemacht werden. Widerrechtliche Benutzung durch den Empfänger oder Dritte hat zivil- und strafrechtliche Folgen.				
Allgemeintoleranzen DIN ISO 2768-mk		Werkstückkanten DIN 6784		
Gußtoleranzen DIN 1688:		Außenkanten $-0,4$		Innenkanten $+0,2$
Werkstoff		Rohmaß	Gewicht	Maßblatt
Maßstab		Datum	Name	Modell-Nr.
1:5		Bearb. 21.12.2010	MAF	Elektror airsystems gmbh
		Gepr. 22.12.2010	MAF	
EDV Nr. 02-TB-0142		D 08		Index
		Stellung Ar, BG 90LL, IE2		02-TB-0142
		Ersatz für		
		Ersetzt durch		
		Plotdatum 05.05.11		