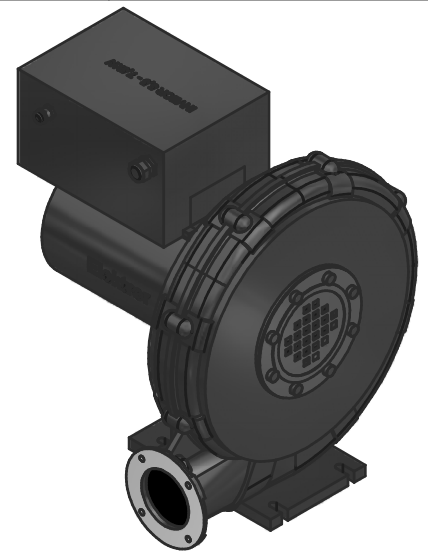
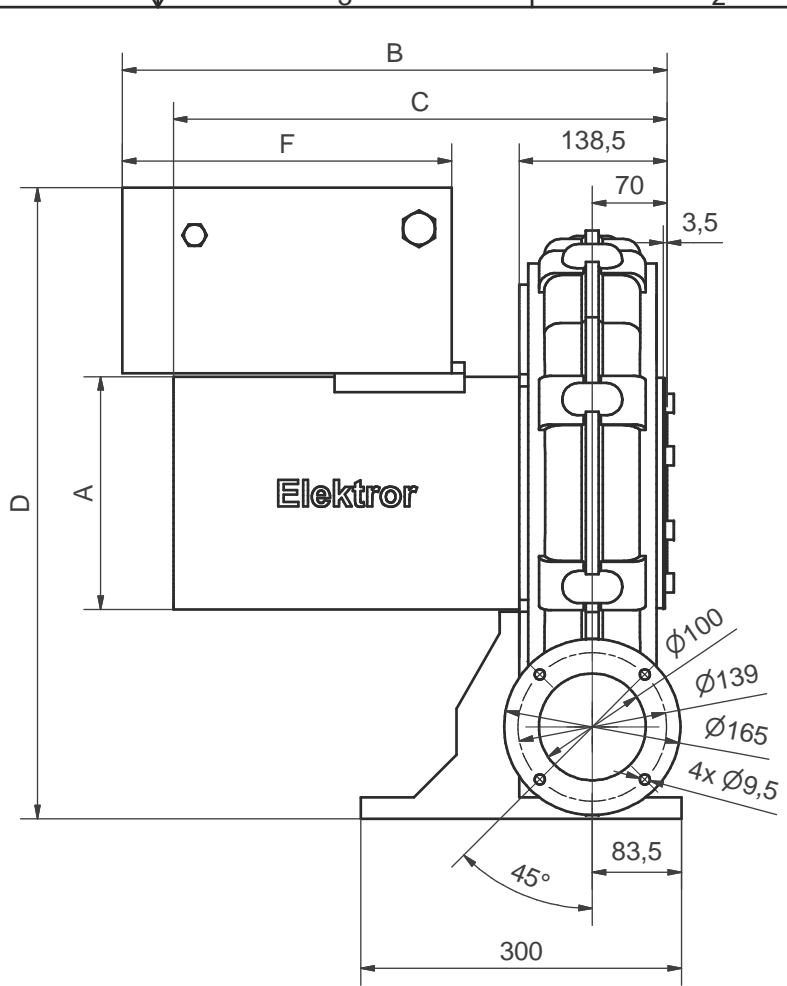


Typ	A	B	C	D	E	F
HRD 60 FU-105/4,0	Ø194	-	445,5	-	-	-
HRD 60 FUK-105/4,0	Ø194	480,5	445,5	536	190	271
HRD 60 FU-105/5,5	Ø218	-	462	-	-	-
HRD 60 FUK-105/5,5	Ø218	509,7	462	591	223	308
HRD 60 FU-105/7,5	Ø218	-	462	-	-	-
HRD 60 FUK-105/7,5	Ø218	509,7	462	591	223	308



Alle Maße in mm unverbindlich. Änderungen vorbehalten.

Ohne unsere Genehmigung darf diese Zeichnung nicht kopiert oder vervielfältigt, auch nicht dritten Personen, insbesondere Wettbewerbern mitgeteilt oder zugänglich gemacht werden. Widerrechtliche Benutzung durch den Empfänger oder Dritte hat zivil- und strafrechtliche Folgen.

Allgemeintoleranzen DIN ISO 2768-mk	Werkstückkanten DIN ISO 13715	Außenkanten $-0,4$	Innenkanten $+0,2$
Gußtoleranzen DIN 1688:			

Werkstoff	Rohmaß	Gewicht	Modell-Nr.	Maßblatt
				Bemerkung

Maßstab 1:5	Datum	Name	<b>Elektor</b> airsystems gmbh
	Bearb. 19.08.2014	FL	
	Gepr. 19.08.2014	FL	

<b>HRD 60 FU/FUK</b>		01-TB-24144	Index
Stellung Ar, BG 100L bis 112L, Kostal			
EDV Nr.	01-TB-24144	Ersatz für	
		Ersetzt durch	
		Plotdatum	19.08.14